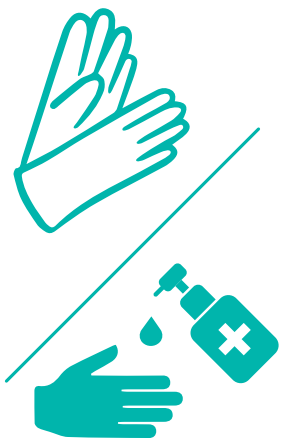
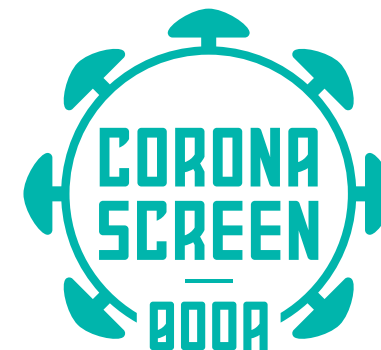
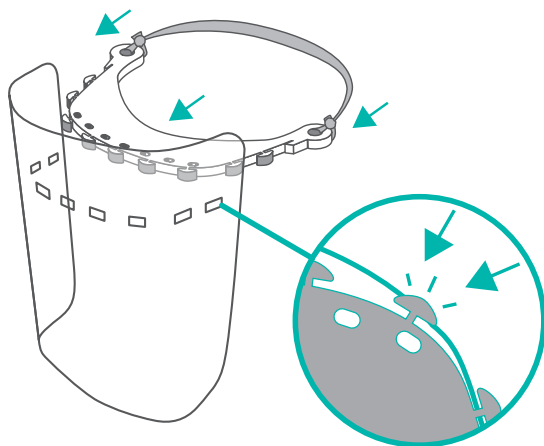


ISTRUZIONI DI MONTAGGIO



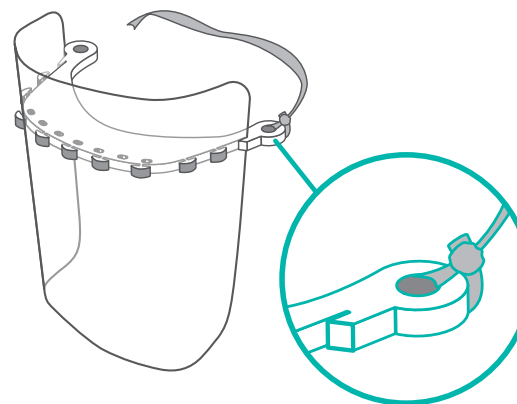
1.

Prima di procedere al montaggio del dispositivo indossa un paio di guanti sterili oppure lavati accuratamente le mani con sapone o con un detergente a base alcolica.



2.

Assembla la Corona Frontale allo Schermo Facciale inserendo gli snap-fit nei relativi fori presenti nello schermo.



3.

Lega, con un semplice nodo, l'elastico alla Corona Frontale usando i fori presenti.



4.

Prima dell'uso, pulisci CoronaScreen - 800A con un prodotto igienizzante a base alcolica.